



# L'agriculture un secteur stratégique pour les Etats-Unis

Daryl Brehm, conseiller agricole  
à l'Ambassade des Etats-Unis d'Amérique  
et  
Jean-Christophe Debar, rédacteur en chef,  
AgriUSAnalyse

# Politique agricole des Etats-Unis: état des lieux et perspectives

**Daryl Brehm**

Conseiller aux affaires agricoles  
Ambassade des Etats-Unis d'Amérique

# Les Sujets de ma Presentation

---

- 1) Food in the U.S. Economy**
- 2) Farm to Fork: Agriculture and the Consumer**
- 3) Role of Government in U.S. Agriculture**
- 4) Production, Innovation, and the Future.**

## Quelques statistiques sur les Etats-Unis

---

- Nombre d'exploitations agricoles = 2,2 millions
- Taille moyenne des exploitations = 175 ha
- Recettes agricoles totales = 210 milliards €
- Recettes agricoles nettes = 50 milliards €
- Population = 250 millions d'urbains, 50 millions de ruraux

## Quelques statistiques sur les Etats-Unis

---

### ● Exploitations agricoles selon la taille (%)

●		<u>1997</u>	<u>2002</u>	<u>2007</u>
●	1 a 40 ha	49,2	51,0	54,4
●	40 a 210 ha	34,7	33,1	31,0
●	210 a 417 ha	8,1	7,6	6,8
●	418 a 833 ha	4,6	4,7	4,2
●	833 at plus ha	3,4	3,7	3,6

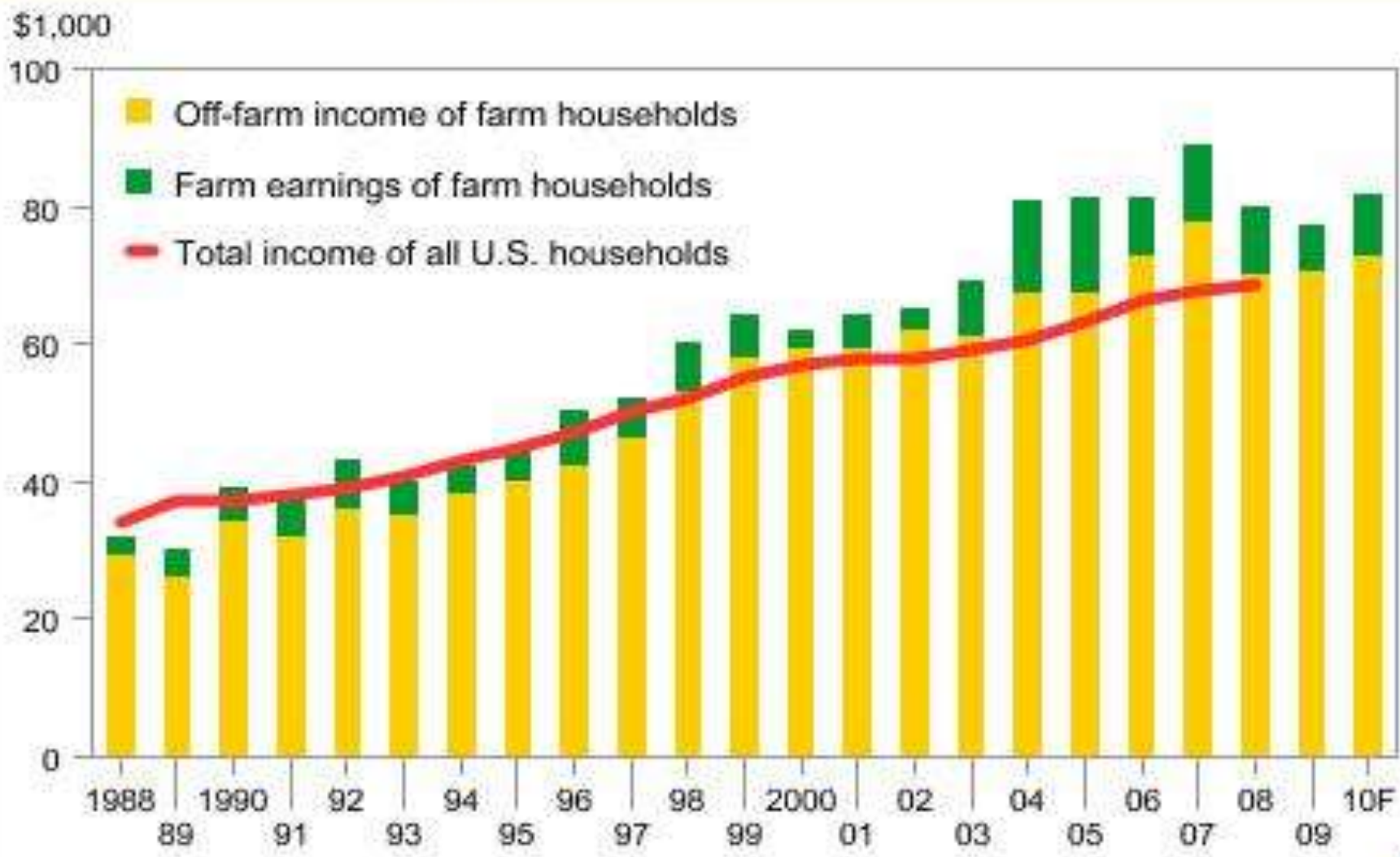
## Quelques statistiques sur les Etats-Unis

---

- Les 5 produits principaux :
- Viande 15 % (40 milliards €)
- Mais 15 % (40 milliards €)
- Soja 10 % (25 milliards €)
- Produits laitiers 8 % (20 milliards €)
- Poulets de chair 7 % (19 milliards €)

Total 2011 : 155 milliards €

# Average farm operator household income, by source, compared with U.S. household income, 1988-2010F

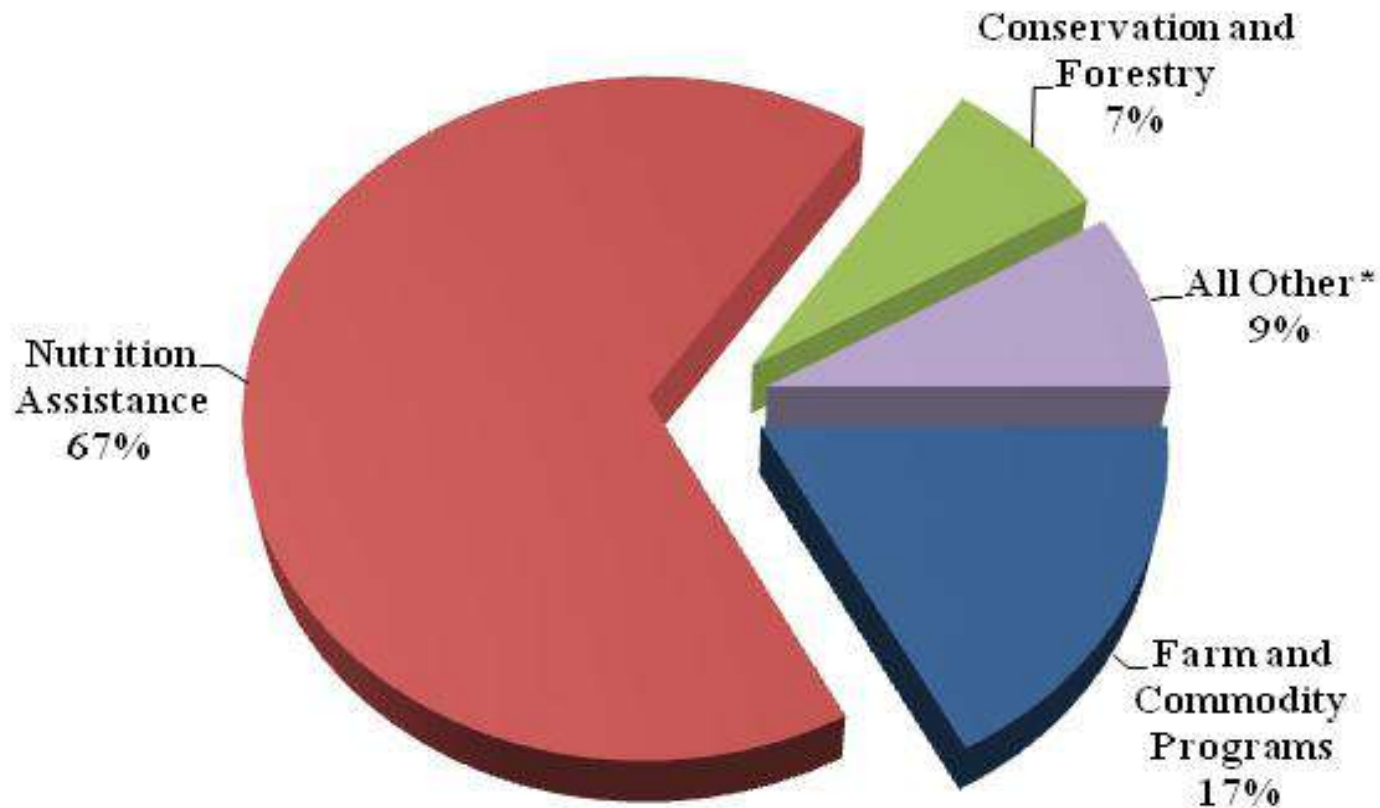


Source: Agricultural Resource Management Survey, ERS and NASS, USDA and the Current Population Survey, U.S. Bureau of the Census.



# Budget de l'USDA : \$134 milliards

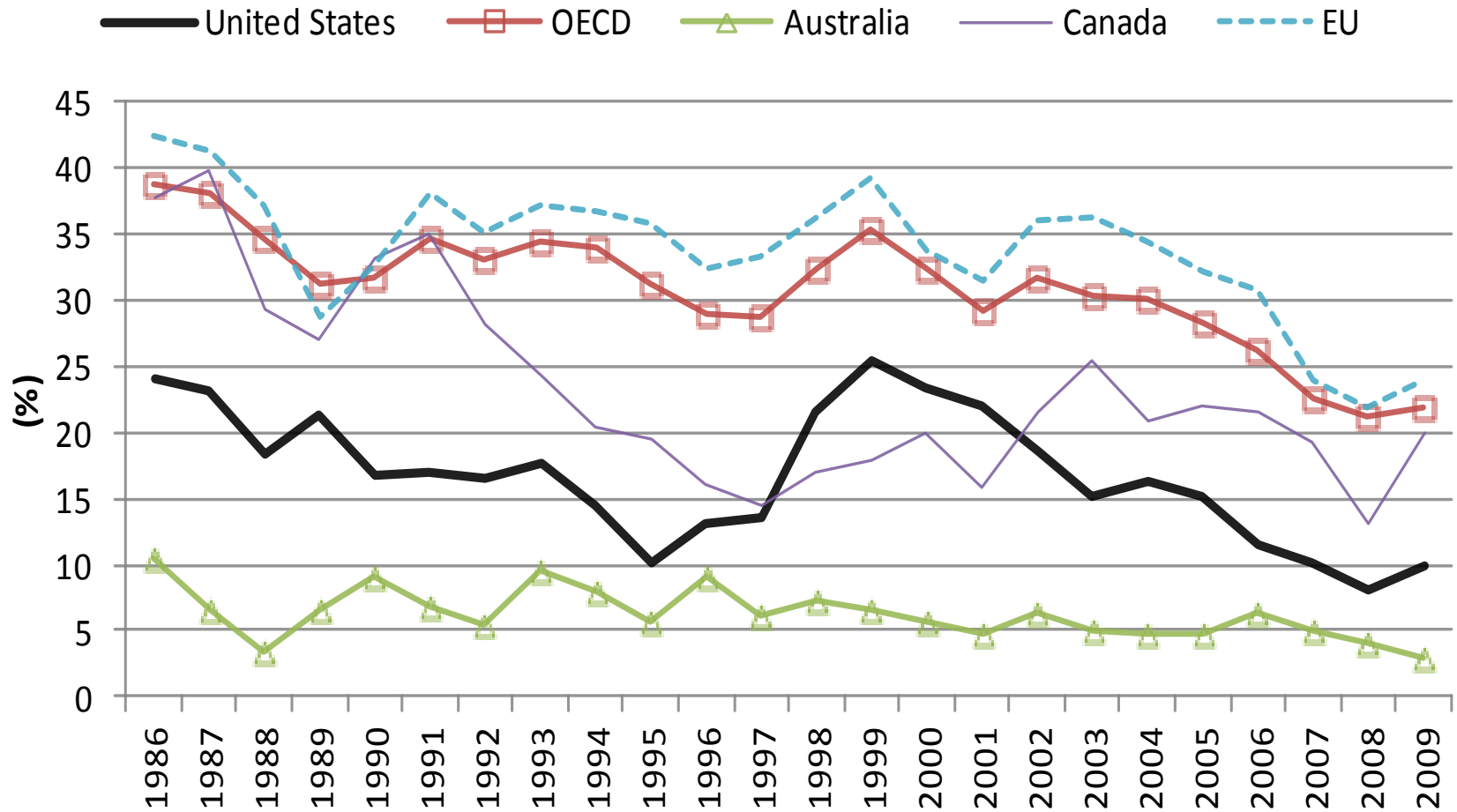
## 2010 Outlays



\*Includes Rural Development, Research, Food Safety, and Marketing and Regulatory functions



# Evolution des aides aux producteurs dans certains pays membres de l'OCDE entre 1986 et 2009

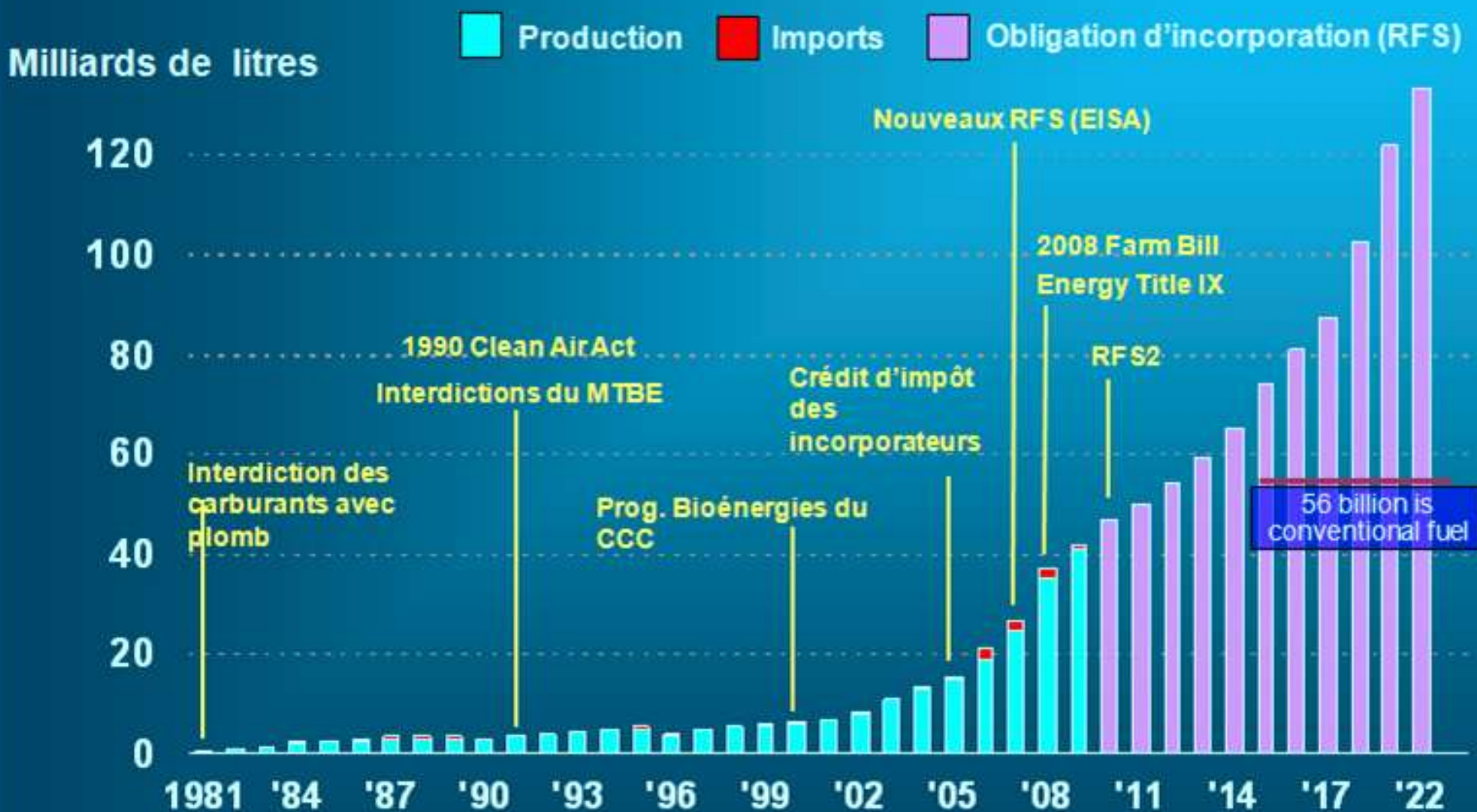


# Les biocarburants

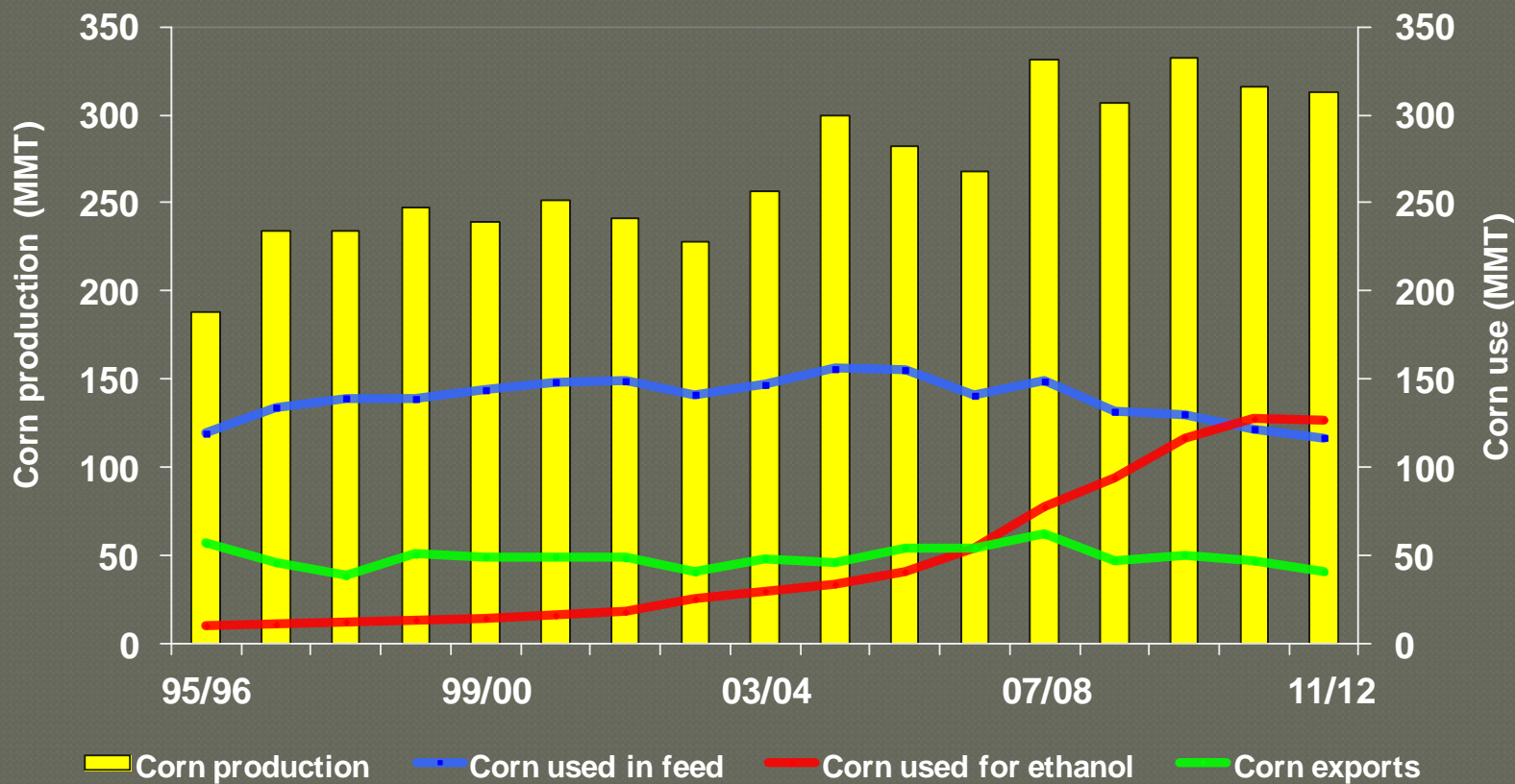
---

- Obligation d'incorporation : Renewable Fuel Standards (Mandatory Ethanol Blends)
- Incitation fiscale : le VEETC (Volumetric Ethanol Excise Tax Credit) de 0,04 \$/gallon en mélange de 90/10 % expired le 31 décembre 2011

# Encadrement réglementaire du bioéthanol



# U.S. Ethanol Use Stalls, Feed Use Down





# Questions

# Vers un nouveau *farm bill*

## Le débat au Sénat

**Conférence SYRPA**

Paris, 26 avril 2012

**Jean-Christophe Debar**  
**Agri US Analyse**

# **Le projet de la présidente de la commission agricole du Sénat**

- **Debbie Stabenow, sénatrice démocrate du Michigan**
- **Le devait être examiné par la commission agricole le 25 avril 2012... mais la date a été reportée le 24**
- **Période 2013-2017**
- **Couvre les programmes de soutien à l'agriculture, les mesures agroenvironnementales, l'aide alimentaire intérieure...**
  - \* L'exemple des céréales et des oléoprotéagineux

# Céréales et oléo-protéagineux

## 1) Prix minima par culture (*marketing loan*)

- **Seraient maintenus à leur niveau actuel**
  - \* Blé : 108 \$/t
  - \* Maïs : 76,8 \$/t
  - \* Soja : 183,7 \$/t



# Céréales et oléo-protéagineux

## 2) Paiements fixes, découplés de la production et des prix de marché

### - Seraient complètement supprimés

- \* Economie budgétaire (5 Md \$/an)

- \* Debbie Stabenow : « *Les agriculteurs ne seront plus payés pour des récoltes qu'ils ne produisent pas et pour des surfaces qu'ils ne sèment pas, et ils ne recevront plus de soutien sans qu'il y ait une baisse de prix ou de rendement* »

- \* Renonciation au soutien du revenu, en raison du niveau historiquement élevé des prix de marché des grandes cultures  
-> priorité au « renforcement de la gestion des risques » (i.e., protection contre les fluctuations de rendement et de prix)

# Céréales et oléo-protéagineux

## 3) Paiements variables selon le niveau des prix de marché

- **Actuellement, l'agriculteur choisit de participer :**
  - \* soit au programme de paiements anticycliques, versés si les prix de marché tombent sous certains prix objectifs, fixés par la loi
  - \* soit au programme ACRE, qui permet de lisser le chiffre d'affaires par culture par rapport à la moyenne « olympique »

# Céréales et oléo-protéagineux

## 3) Paiements variables selon le niveau des prix de marché (suite)

- Ces deux programmes seraient supprimés et remplacés par un nouveau dispositif, appelé *Agricultural Risk Coverage (ARC)*
- Principe : stabilisation du chiffre d'affaires moyen/ha, par culture, par rapport à la moyenne olympique
  - \* Deux options : (1) rendement de l'exploitation, (2) rendement du comté ; prix moyen US
  - \* Aide ARC =  $(89 \% \times \text{CA olympique}) - \text{CA de l'année}$ . Plafonnée à 10 % du CA olympique
  - \* Aide versée sur 60 % (option 1) ou 75 % (option 2) de la surface semée sur l'exploitation, plafonnée à la moyenne 2009-2012

# Céréales et oléo-protéagineux

## 4) Programmes d'assurance

- **Actuellement :**
  - \* assurance récolte : contre la baisse des rendements
  - \* assurance chiffre d'affaires : contre la baisse du chiffre d'affaires par culture entre les semis et la récolte
  - \* 80-90 % des surfaces de grandes cultures assurées
  - \* fort soutien fédéral
- **Ces programmes seraient renforcés, en particulier pour le coton**

# Céréales et oléo-protéagineux

## 5) Autres mesures contre les calamités naturelles

### - Actuellement :

\* programme NAP : aide aux cultures non assurables, en cas de perte de rendement due à un aléa climatique -> serait maintenu

\* programme SURE : aide visant à compléter les indemnités d'assurance en cas de dommage de grande ampleur dû à un aléa climatique -> serait maintenu

\* aides ad hoc, à la discrétion du Congrès...

# Céréales et oléo-protéagineux

- **Au total : la cohérence du système de soutien proposé**
  - **Risques climatiques** : assurance récolte, aides directes (NAP, SURE + éventuellement aides ad hoc)
  - **Risques de marché**
    - \* Prix minima : protection contre les prix bas
    - \* ARC : lissage pluriannuel du chiffre d'affaires par culture
    - \* Assurance CA : protection contre la baisse du chiffre d'affaires par culture entre les semis et la récolte

# Céréales et oléo-protéagineux

- **L'assurance chiffre d'affaires, nouveau pilier du filet de sécurité**
  - Pour la première fois, en 2011/12, le montant des indemnités nettes d'assurance récolte/CA (5,5 Md \$) dépasse celui des paiements fixes
  - De nouvelles problématiques :
    - \* plafonner le montant des indemnités par producteur ?
    - \* conditionner la souscription à l'assurance au respect de bonnes pratiques agroenvironnementales ?

# Conclusion

- **Le projet de la présidente de la commission agricole du Sénat envisage une baisse de 28 % des dépenses de soutien à l'agriculture, hors assurance et hors agroenvironnement, sur 5 ans (2013-2017)**
  - Mais cette diminution est calculée par rapport à l'évolution future des dépenses de soutien en cas de poursuite de la politique actuelle (elle ne signifie pas une baisse de 28 % par rapport aux dépenses de 2012)
  - Le budget des programmes d'assurance augmenterait légèrement sur 5 ans, en raison essentiellement de nouvelles mesures pour le coton
  - Au total, les dépenses de soutien, y compris assurance (mais hors agroenvironnement), baisseraient de 10 % sur 5 ans



# Conclusion

- **A ce stade, encore beaucoup d'incertitudes**
  - Quel projet de *farm bill* sortira (1) de la commission agricole du Sénat, (2) de la commission agricole de la Chambre des représentants, présidée par le député républicain Frank Lucas (Oklahoma) ?
  - Y aura-t-il un *farm bill* avant les prochaines élections présidentielle et législatives de novembre 2012 ?

# Conclusion

- **Pour la PAC : quelles implications d'une suppression éventuelle des paiements découplés aux Etats-Unis ?**
  - Au sein de l'UE
  - A l'OMC

# Conclusion

- **Pour la PAC : le défi est de construire un système cohérent de gestion des risques**
  - Risques **climatiques** : assurance récolte
  - Risques **de marché**
    - Assurance chiffre d'affaires : croiser assurance récolte subventionnée et option non subventionnée pour une protection entre les semis et la récolte ?
    - Le nouvel instrument de stabilisation du revenu par exploitation, proposé par la Commission européenne



# Questions



**Merci**

**[www.syrpa.com](http://www.syrpa.com)**