



LOGIQ F6

Aller de l'avant, en toute confiance



Aller de l'avant, en toute confiance

Vous pouvez compter sur LOGIQ™ F6 en matière de qualité d'image, de productivité et de d'abordabilité dont les services partagés ont besoin en échographie.

Des images de qualité pour un diagnostic en toute confiance

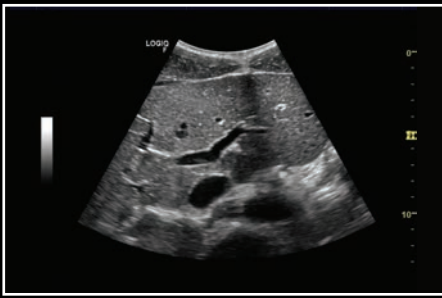
Construit à partir des nombreuses technologies d'imagerie innovantes qui se retrouvent dans les systèmes d'échographie haut de gamme de GE, LOGIQ F6 apporte :

- La possibilité d'obtenir des images de l'anatomie superficielle et profonde très avec une excellente pénétration
- Des fonctionnalités avancées comme telles que l'imagerie Harmonique et l'algorithme Speckle Reduction Imaging renforcent la résolution spatiale et de contraste pour une clarté d'image exceptionnelle
- L'imagerie composée en temps réel innovante et techniques de traitement qui renforcent la définition des tissus et des bordures

Polyvalence pour une vaste gamme d'applications

LOGIQ F6 constitue un pas en avant en matière de polyvalence pour l'imagerie abdominale, vasculaire, cardiaque, musculo-squelettique, OB/GYN, pédiatrique des parties molles

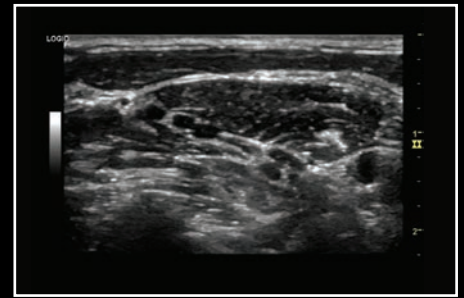




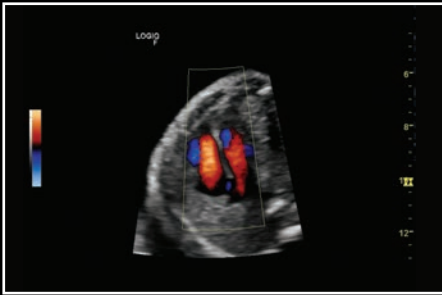
Foie



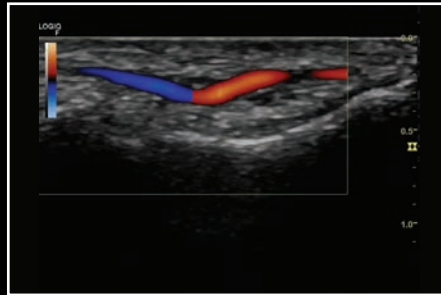
OB premier trimestre



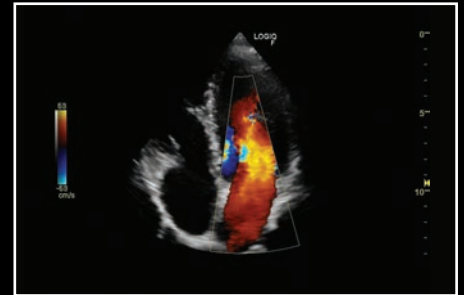
Nerfs du plexus brachial



Cœur foetal



Doigt avec Doppler couleur



Cardiaque

Automatisation pour une meilleure efficacité du flux de travail

Un bond en avant qui permet d'améliorer la productivité et de consacrer plus de temps aux patients

- Automatisation – Optimisation automatique pour régler rapidement la qualité de l'image par simple appui sur une touche et Auto-IMT pour des examens rapides de la carotide
- Imagerie obstétrique – SonoBiometry pour réaliser automatiquement les mesures clés de biométrie fœtale en quelques secondes et TUI pour analyser les malformations fœtales
- Connexions périphériques simplifiées – avec ou sans fil – archivage et communication rationalisés and communication

Assistance et entretien réactifs

Avec une couverture entretien incluse, les systèmes LOGIQ F6 vous apportent valeur ajoutée et tranquillité d'esprit

- My Trainer – des modules de formation intégrés qui permettent d'accroître la confiance opérationnelle de l'utilisateur
- Scan Coach – un outil de référence innovant en matière de plan d'examen pour les examens OB, vasculaires et cardiaques disponibles en direct, à la demande, pendant les examens
- Réparations rapides – une conception modulaire qui rend les réparations faciles et rapides de sorte qu'il y ait moins d'interruptions dans votre flux de patients
- Diagnostics à distance – les utilisateurs peuvent lancer des diagnostics et des demandes d'entretien automatique à partir de la console afin d'optimiser les performances du système¹





À propos de GE Healthcare

GE Healthcare est un fournisseur de technologies et de services transformationnels médicaux qui répondent aux demandes accrues d'accès aux soins, de qualité améliorée et de soins médicaux plus abordables dans le monde entier. GE (NYSE: GE) travaille sur les choses qui comptent - des personnes et des technologies fantastiques qui relèvent de grands défis. Depuis l'imagerie médicale, le secteur logiciel et IT, la surveillance et le diagnostic des patients jusqu'à la découverte de médicaments, les technologies de fabrication biopharmaceutique et les solutions d'amélioration des performances, GE Healthcare aide les professionnels médicaux à prodiguer de meilleurs soins à leurs patients.

Imagination at work

GE Medical Systems
SCS Division Ultrasound
24 Avenue de l'Europe - CS20529
78457 Vélizy Villacoublay Cedex
T +33 13 44 95 270
F +33 13 44 95 202
www.gehealthcare.com

EUROPE
GE Healthcare GmbH
Beethovenstr. 239
42655 Solingen, Germany
T +49 212-28 02-0
F +49 212-28 02-28

AMERICAS
GE Healthcare
9900 West Innovation Drive
Wauwatosa, WI 53226
U.S.A.
T +1 888 202 5582

MENTIONS LÉGALES POUR LOGIQ V5 et LOGIQ V3:

Le LOGIQ V5/LOGIQ V3 est un système à ultrasons d'usage général conçu pour l'acquisition et le stockage des images ultrasonores pour des applications de nature : obstétrique, abdominale, obstétrique, gynécologique, petites parties, vasculaire / vasculaire périphérique, céphalique chez l'adulte, pédiatrique, musculosquelettique, transcrânienne, néonatale, céphalique, urologique et cardiaque. Ce système est utilisé pour effectuer des mesures, annoter, imprimer / émettre des rapports sur les images acquises / stockées.

Classe: IIa

Fabricant: GE Medical Systems (China) Co., Ltd.

Organisme notifié : TUV-Rheinland no.0197

Dernière révision : 4 juillet 2014

Veillez toujours consulter le Manuel de l'utilisateur complet avant toute utilisation et lire attentivement toutes les instructions pour assurer l'emploi correct de votre dispositif médical.

Données sujettes à modification
© 2016 General Electric Company.

¹Non disponibles dans toutes les régions. Vérifiez la disponibilité dans votre région.

GE, le monogramme GE, imagination at work et LOGIQ sont des marques de commerce de General Electric Company.

La reproduction sous quelque forme que ce soit est interdite sans autorisation écrite préalable de GE. Rien dans ce matériel ne doit être utilisé pour diagnostiquer ou traiter une quelconque maladie ou affection. Les lecteurs doivent consulter un professionnel de santé.

March 2016
JB39278XXa
300-16-U028F