

GE Healthcare

Main dans la main  
pour un monde plus sain

# LOGIQ V2



# L'éclat des couleurs. La simplicité de GE.

Vous pouvez désormais ajouter les fonctionnalités évoluées du Doppler couleur aux soins des patients avec l'échographe compact LOGIQ™ V2.



## Imagerie couleur facile à utiliser dans un échographe portable

Le LOGIQ V2 compact inclut de nombreuses technologies d'imagerie évoluées découlant de décennies d'expérience de GE, y compris :

- **Imagerie harmonique codée** permet une haute résolution même lors d'une exploration profonde.
- **Imagerie à réduction de granularité en temps réel (SRI-HD)** réduit le bruit tout en augmentant le détail tissulaire.
- **CrossXBeam™** augmente votre aptitude à visualiser les interfaces de tissus et à en différencier les limites.

## Un système aussi polyvalent que votre cabinet

Le système LOGIQ V2 polyvalent permet de pratiquer une vaste gamme d'examen, y compris abdominaux, obstétricaux et gynécologiques, parties molles, vasculaires, cardiaques, pédiatriques et transcraïniens.

## Appuyez simplement sur quelques boutons pour augmenter l'efficacité des examens

Avec le LOGIQ V2, vous obtenez des informations précises et rapides avec peu de frappes. Par exemple :

- **SonoBiometry** – Exécute des mesures de biométrie foetale clés en quelques secondes.
- **Auto IMT** – Automatise la mesure de l'épaisseur intima-média pour des examens rapides de la carotide.
- **Scan Assistant** – Met les protocoles d'imagerie au bout de vos doigts pour réduire le nombre de frappes de l'ordre de 22 pour cent<sup>1</sup>.
- **Auto Optimization** – Optimise l'image en mode B pour aider à améliorer la résolution du contraste.

## Support de numérisation – temps réel, très facile

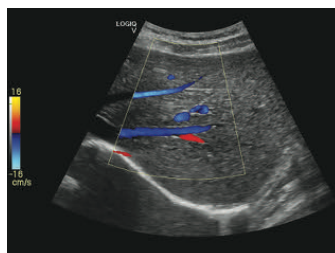
Le LOGIQ V2 vous donne accès à un guidage en temps réel pour assurer l'efficacité et la précision des examens :

- **Scan Coach** – Outil de référence innovant du plan de numérisation qui affiche la référence images, animations, et schémas lors de la numérisation dynamique.
- **Aide intégrée** – Accès interactif aux informations sur les réglages, le fonctionnement, la connectivité, et la maintenance, plus un lien vers le manuel de l'utilisateur pour plus de détails.

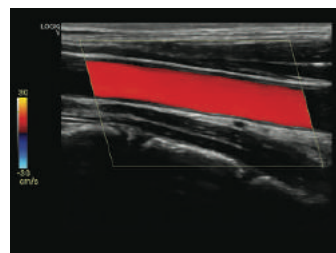
Vous devenez également un membre du LOGIQ Club, avec accès en ligne aux outils et ressources pour vous aider à découvrir toute la puissance de votre échographe LOGIQ.

## Fiabilité déterminant la productivité

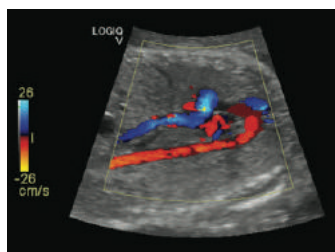
Avec des milliers de systèmes LOGIQ installés dans le monde entier, le robuste LOGIQ V2 est soutenu par la solide maintenance GE, ainsi qu'une offre de garantie de plusieurs années couvrant les sondes, les pièces et la main d'œuvre.



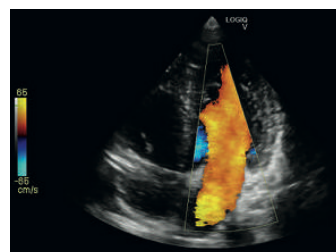
Foie



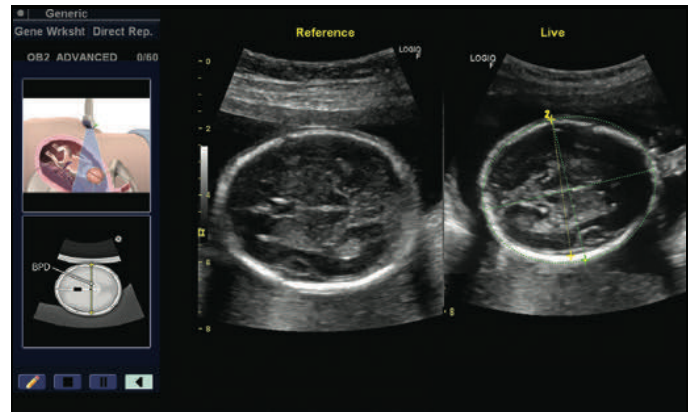
Carotide



Arc aortique foetal



Imagerie cardiaque avec couleur



Scan Coach



Aide intégrée



Avec sa conception compacte – et néanmoins grand écran LCD – et sa batterie de secours standard, le LOGIQ V2 tient dans de petits espaces et se manœuvre aisément là où vous en avez besoin.



## À propos de GE Healthcare

GE Healthcare fournit des technologies et des services médicaux transformationnels pour répondre à la demande pour un meilleur accès, une meilleure qualité et des soins de santé plus abordables de par le monde. GE (NYSE: GE) travaille sur des aspects qui comptent - des gens formidables et des technologies s'attaquant à des défis redoutables. Qu'il s'agisse d'imagerie médicale, de logiciels et d'informatique, de surveillance et de diagnostic des patients à la découverte de médicaments, de technologies de fabrication de produits biopharmaceutiques et de solutions d'amélioration de la performance, GE Healthcare aide les professionnels de la médecine à prodiguer d'excellents soins à leurs patients.

## Imagination at work

GE Medical Systems  
SCS Division Ultrasound  
24 Avenue de l'Europe - CS20529  
78457 Vélizy Villacoublay Cedex  
T +33 13 44 95 270  
F +33 13 44 95 202  
www.gehealthcare.com

**GERMANY**  
GE Healthcare GmbH  
Beethovenstr. 239  
42655 Solingen  
T +49 212-28 02-0  
F +49 212-28 02-28

**UNITED KINGDOM**  
GE Healthcare  
Pollards Wood, Nightingale Lane  
Chalfont St Giles  
Buckinghamshire, HP8 4SP  
T +44 1494 544000

Données sujettes à modification.

© 2016 General Electric Company.

GE, le monogramme GE, imagination at work, LOGIQ et CrossXBeam sont des marques de commerce de General Electric Company.

<sup>1</sup> Basé sur une étude interne effectuée avec des consultants tiers sur LOGIQ E9, et des documents logiciels V&V.

La reproduction sous quelque forme que ce soit est interdite sans l'autorisation écrite préalable de GE. Rien dans ce document ne devrait être utilisé pour diagnostiquer ou traiter toute maladie ou affection. Les lecteurs doivent consulter un professionnel de santé.

September 2015/JB34056XXj 300-16-U011F

### MENTIONS LÉGALES POUR LOGIQ V5 et LOGIQ V3:

Le LOGIQ V5/LOGIQ V3 est un système à ultrasons d'usage général conçu pour l'acquisition et le stockage des images ultrasonores pour des applications de nature : obstétrique, abdominale, obstétrique, gynécologique, petites parties, vasculaire / vasculaire périphérique, céphalique chez l'adulte, pédiatrique, musculosquelettique, transcrânienne, néonatale, céphalique, urologique et cardiaque. Ce système est utilisé pour effectuer des mesures, annoter, imprimer / émettre des rapports sur les images acquises / stockées.

Classe: IIa

Fabricant: GE Medical Systems (China) Co., Ltd.

Organisme notifié : TUV-Rheinland no.0197

Dernière révision : 4 juillet 2014

Veuillez toujours consulter le Manuel de l'utilisateur complet avant toute utilisation et lire attentivement toutes les instructions pour assurer l'emploi correct de votre dispositif médical.