

GE Healthcare

# LOGIQ P6

La performance accessible.



# Plus d'applications, en toute certitude.

Vous avez besoin d'images de haute qualité à chaque balayage, où que vous soyez. La fiabilité clinique est désormais à votre portée grâce à un système suffisamment petit pour aller presque partout, et suffisamment puissant pour vous fournir l'imagerie d'exception qui vous est nécessaire.

Voici le LOGIQ® P6. Il combine performance et polyvalence pour vous permettre de satisfaire aux besoins de vos patients dans de multiples situations cliniques.

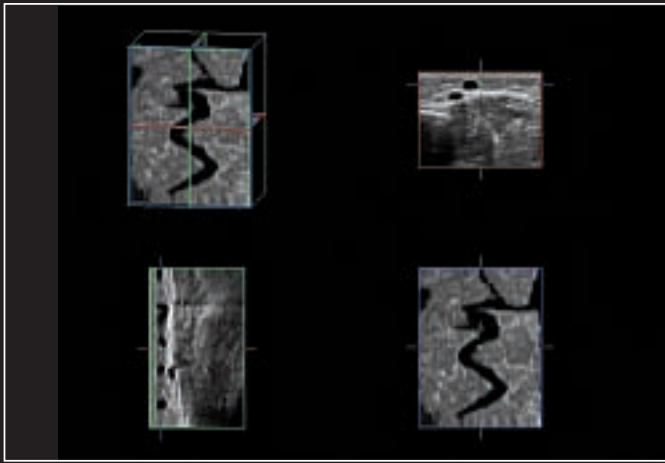


Avec des fonctions avancées de résolution des détails et de flux couleur, il vous est facile de faire la distinction entre des lésions cystiques et solides, surtout dans les zones de petite taille comme la thyroïde, la poitrine ou les ovaires. Quant à la résolution accrue des détails et du contraste, elle vous permet d'identifier même les pathologies les plus complexes. Ces fonctionnalités vous aident à optimiser votre capacité à poser un diagnostic précoce.

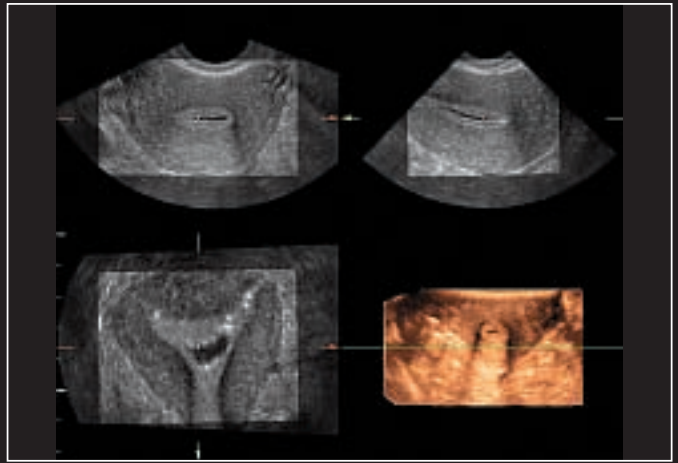
Qu'il s'agisse de visualiser des vaisseaux sanguins ayant des vitesses multiples ou de minuscules vaisseaux dans les reins, le LOGIQ P6 vous permet d'échographier vos patients en toute facilité, de l'unité néonatale de soins intensifs au service de gériatrie. Et grâce au format de données brutes, il vous est possible de post-traiter ultérieurement vos analyses afin de minimiser votre temps d'interaction avec des patients fragilisés.

Au final, c'est un système échographique qui vous permet de poser un diagnostic en toute certitude, où que vous deviez vous rendre, quelle que soit la personne à analyser.





Veine variqueuse représentée au moyen d'Easy 3D ; il est possible de collecter des informations cliniques supplémentaires sur le plan C et le trajet veineux pendant l'acquisition d'une image en 3D.



Acquisition volumique en 3D de l'utérus à l'aide de la sonde 4DE7C durant une hystérosonographie de contraste.

# Capturez des images nettes.

C'est simple. Une image nette mène à la décision la plus fiable. C'est pourquoi le LOGIQ P6 intègre les technologies de pointe innovantes de GE Healthcare. Vous y trouverez non seulement des perfectionnements en imagerie, comme un formateur de faisceaux permettant d'obtenir une pénétration plus importante, une résolution plus élevée et une sensibilité améliorée aux flux couleur, mais aussi :

**SRI (imagerie à réduction du speckle).** Pour accentuer la visibilité des organes et lésions avec une résolution améliorée haute définition des contrastes qui supprime les artéfacts de chatoiement tout en conservant la véritable architecture des tissus.

**CrossXBeam™.** Permet d'accroître la différenciation des tissus et contours grâce à une acquisition et un traitement en temps réel du compounding spatial.

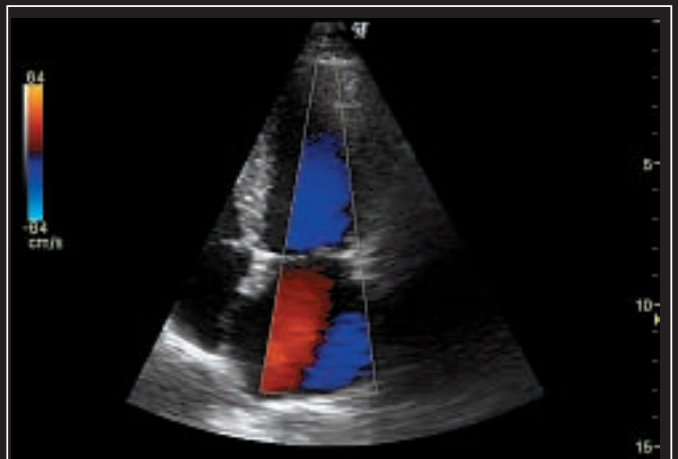
**Imagerie 4D en temps réel.** Elle acquiert et calcule les images volumétriques, permettant de visualiser l'anatomie en multiplan. Découvrez des relations anatomiques qui n'auraient autrement pas été visualisées.

**DualBeam.** Permet de conserver des vitesses de défilement élevées tout en utilisant une imagerie haute densité, même dans des situations inhabituelles, et augmente la résolution temporelle lors des examens cardiaques et vasculaires à flux rapide.

**Harmoniques.** Augmente la résolution et la netteté cystique en combinant l'imagerie harmonique codée et l'imagerie harmonique en inversion de phase.



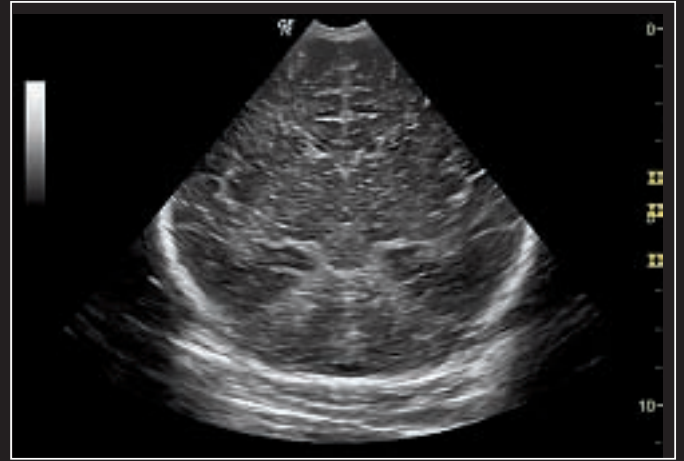
Prostate en coupe sagittale montrant une structure cystique ; visualisation réalisée avec des sondes E8CS ainsi que l'imagerie fondamentale et SRI.



Vue apicale quatre cavités d'un cœur adulte, visualisé par Doppler couleur et sonde 3S.

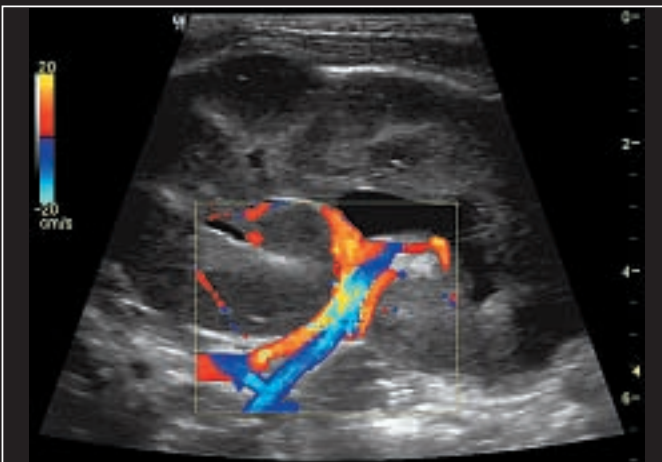


Ascites, foie et calculs de la vésicule biliaire, affichés simultanément grâce à une sonde 5CS et en combinant l'imagerie harmonique en inversion de phase et la SRI.

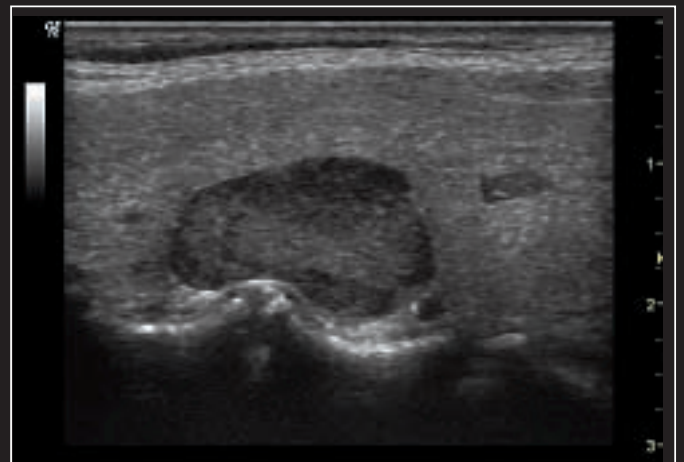


Examen de la tête d'un nouveau-né ; visualisation réalisée avec la sonde 8C, ainsi qu'avec CrossXBeam, SRI et l'imagerie harmonique.

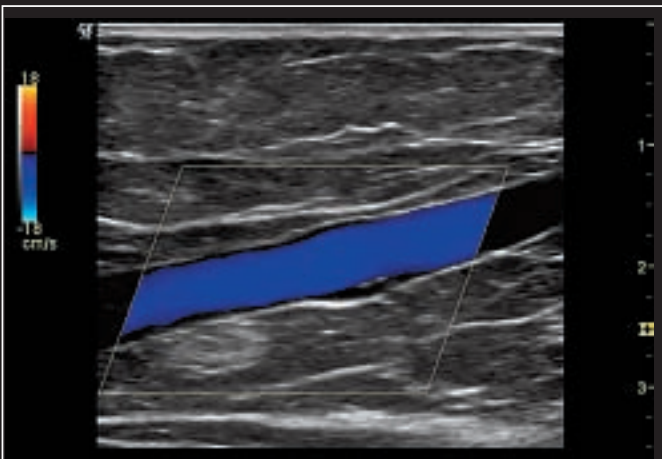
# Posez un diagnostic en toute confiance.



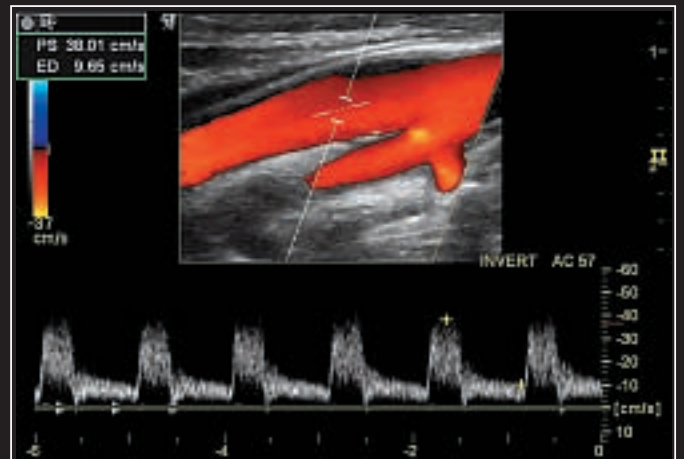
Artère et veine rénales affichées en utilisant la sonde 11L et en combinant Virtual Convex, l'imagerie fondamentale et SRI.



Balayage haute fréquence d'une glande parathyroïde et de tissus thyroïdiens irréguliers ; l'imagerie harmonique en inversion de phase et la SRI ont été utilisées pour obtenir une homogénéité et une résolution des détails maximales.



Coupe sagittale de la veine réalisée en Doppler couleur avec la sonde 11L et des fonctions de l'imagerie harmonique en inversion de phase, de CrossXBeam et de la SRI.



Artère carotide interne avec Doppler couleur et pulsé, visualisée à l'aide de la sonde 11L, de l'imagerie d'harmonique codée, de CrossXBeam et de la SRI.

# Maximisez votre efficacité grâce à la portabilité.

Le LOGIQ P6 a été conçu en vous imaginant, passant de chambre en chambre et d'étage en étage, effectuant vos échographies au chevet des patients et parfois dans des espaces peu adaptés. À chaque instant, il faut que vous soyez prêt pour n'importe quel patient. Bref, la portabilité est la condition sine qua non à votre productivité. Et le nouveau LOGIQ P6 vous procure les deux.

Étonnant par sa taille et sa légèreté, le LOGIQ P6 se déplace avec facilité. De taille conséquente, son moniteur sur bras articulé vous permet de faire coulisser l'écran sans effort dans la position qui vous est la plus agréable, minimisant ainsi la fatigue visuelle – un atout important au bout d'une longue journée de visualisation.



Même lorsque ce sont les petites choses qui comptent le plus, le LOGIQ P6 ne faillit pas. Un tiroir pratique facilite le transport des objets et un repose-pied soulage du stress qu'engendre un emploi du temps surchargé.



# Grand par le service et le support

Certes, le LOGIQ P6 est petit par la taille, mais rien n'a été laissé de côté. Nous savons qu'il vous faut plus que la simple confiance dans l'équipement que vous utilisez. Il vous faut l'assurance d'obtenir le service et le support dont vous avez besoin, quand vous en avez besoin. C'est pourquoi vous recevrez :

- sur place une formation approfondie sur les applications
- une assistance 24h/24 et 7j/7 apportée par l'une des équipes de service après-vente les mieux formées et les mieux réparties de toute l'industrie de l'échographie
- un programme de certification qui procure aux techniciens de maintenance le perfectionnement professionnel et les compétences de productivité dont ils ont besoin pour mieux entretenir vos systèmes
- une surveillance proactive, un support et une formation en temps réel – tous disponibles avec InSite™ ExC



©2008 General Electric Company – Tous droits réservés.

GE Medical Systems Ultrasound & Primary Care Diagnostics, LLC, une entreprise de la General Electric, exerçant ses activités en tant que GE Healthcare.

La General Electric Company se réserve le droit d'apporter à tout moment toute modification qu'elle souhaite aux présentes spécifications et fonctionnalités ou de ne plus fournir le produit décrit, sans obligation ni avis préalable. Contactez votre représentant GE qui vous fournira les informations les plus récentes.

GE, le monogramme GE, CrossXBeam, InSite et LOGIQ sont des marques déposées de la General Electric Company.

## Les soins de santé réimag(in)és

Vous aider à améliorer les soins de santé : tel est le défi que relève GE en faisant avancer les innovations cruciales en biologie et en technologie. Notre expérience dans les technologies de l'imagerie médicale et de l'information, dans le diagnostic médical, les systèmes de surveillance des patients, dans la découverte de médicaments et dans les technologies biopharmaceutiques permet aux professionnels de la santé de par le monde de découvrir de nouvelles voies permettant de prévenir, diagnostiquer et traiter plus tôt les maladies. Nous avons baptisé ce modèle de soins « Santé précoce ». Son objectif : aider les cliniciens à détecter plus tôt la maladie, à accéder à l'information et à intervenir plus tôt avec des traitements mieux ciblés afin qu'ils puissent aider leurs patients à vivre pleinement. Re-penser. Re-découvrir. Ré-inventer. Ré-imag(in)er.

### FRANCE

GE Medical Systems Ultrasound  
and Primary Care Diagnostics  
France  
11 Avenue Morane Saulnier,  
78457 Velizy Cedex, France  
T 33 13 449 52-43  
F 33 13 449 52-02

### EUROPE

GE Ultraschall  
Deutschland GmbH  
Beethovenstr. 239  
42655 Solingen  
Germany  
T 49 212-28 02-0  
F 49 212-28 02 28

### AMERICAS

GE Healthcare  
9900 Innovation Drive  
Wauwatosa,  
WI 53226  
U.S.A.  
T 1 888 202 5582

### ASIA

GE Healthcare Clinical  
Systems ASIA  
1105-1108 Maxdo Center  
8 XingYi Road, Shanghai  
200336  
T 86 21 5257 4640  
F 86 21 5208 0582

[www.gehealthcare.com](http://www.gehealthcare.com)



GE imagination at work